

Пересмотренные части этого документа обозначены полосой на левом поле.

#1099, Ред. X
September 08, 2021
Страница 1 из 26

ТЕМА: Рекомендации относительно замены трансмиссионного масла/фильтра

МОДЕЛИ, КОТОРЫХ КАСАЕТСЯ ДАННАЯ ИНФОРМАЦИЯ: Коммерческие продукты Allison для автомагистралей, трансмиссии серии AT 500, серии MT 600, серии NT 700, серии 1000 и 2000, трансмиссии 3000 Series™ (в том числе B300/400 и T200/300), трансмиссии 4000 Series™ (в том числе B500 и T400/500), продукты TC10®, H 40/50 EP™

Вводная часть:

На оптимальные рабочие характеристики и надежность усиленных автоматических трансмиссий могут существенно влиять используемые типы масел и фильтров, а также частота их замены. Allison Transmission разработала всесторонние программы, включающие спецификации и тесты, для проверки качества масел и соответствующих рекомендаций по замене масла и фильтра. В результате полевых исследований, изменений в требованиях к выхлопам, конструкции транспортного средства и условиях эксплуатации, Allison Transmission скорректировала рекомендуемую периодичность замены масла и фильтра. Периодичность замен для усиленной трансмиссии была откорректирована так, чтобы лучше соответствовать условиям эксплуатации на сегодняшний день.

Система Prognostics модельного ряда 2009 и 2010 годов

Система Prognostics, которая отслеживает состояние и продлевает срок эксплуатации масел и фильтров, была представлена в модельном ряду 2009 года для трансмиссий серий 1000, 2000, 3000 и 4000. Для трансмиссий серий 3000 и 4000 используется система Prognostics с серийными номерами 6510822005 (3000), 6520099957 (3000), 6610257671 (4000), 6620007438 (4000). Система Prognostics для трансмиссий серий 1000 и 2000 впервые была предложена в июле 2008 года (2009 модельный год). Систему Prognostics для MY2009 Allison необходимо использовать только с одобренными компанией Allison маслами TES 668™ и TES 295®. Система Prognostics Allison с января 2010 года совместима с одобренными маслами TES 668™, TES 295® и TES 389® в трансмиссиях серий 3000 и 4000, начиная с TCM калибровки CIN 4C и более поздней (4C-xxxx-yy-z), а также со всеми трансмиссиями серий 1000 и 2000 с января 2010 года.

Все трансмиссии серий 3000 и 4000, использующие систему Prognostics, требуют применения оригинальных высокопроизводительных фильтров Allison. Все трансмиссии серий 1000 и 2000, использующие систему Prognostics, требуют применения оригинального навинчиваемого основного фильтра Allison, Деталь № 29539579. В трансмиссиях серий 1000, 2000, 3000 и 4000 эта функция может быть включена либо нет. Данная опция требует, чтобы OEM обеспечил необходимую электропроводку и чтобы эта функция была активирована в TCM. Для поиска информации о методах определения, активирована ли система Prognostics, см. соответствующее «Руководство по эксплуатации».

Для поиска информации о периодичности замены фильтра/масла/объеме масла по каждой серии продуктов см. Таблица 4.

Масла и спецификации:

Типы масел определены применимыми эксплуатационными характеристиками. Следующие типы трансмиссионных масел одобрены для использования в коммерческих продуктах Allison для автомагистралей.

Тип масла	Рекомендуемое (предназначенное) использование
Масла TES 668™ и TES 295® <ul style="list-style-type: none">Список масел TES 668™ и TES 295®, одобренных компанией Allison, см. на сайте www.allisontransmission.com	<ul style="list-style-type: none">Обычный или тяжелый режим эксплуатацииУвеличенный интервал замены (2) (требуемый)Полис расширенной страховой защиты (ETC) (требуемый)Система Prognostics MY2009 (требуемая)
Масла TES 389® <ul style="list-style-type: none">Schedule One TES 389®*Масла с характеристиками по военным нормативам (только для применения в транспортных средствах военного назначения) (1)Список масел TES 389®, одобренных компанией Allison, см. на сайте www.allisontransmission.com	<ul style="list-style-type: none">Обычный или тяжелый режим эксплуатацииСтандартная периодичность замены (2)Система Prognostics MY2010 (3)

(1) Масла с характеристиками по военным нормативам одобрены для применения по военному назначению только в продуктах серий 3000, 4000, AT, MT и HT, а применение в трансмиссиях серий 1000 и 2000 строго запрещено.
(2) Периодичности замены масла и фильтра основаны на модели трансмиссии, назначении (рабочий цикл) и типе масла (см. приложенные диаграммы). ПРИМЕЧАНИЕ. Периодичность слива масла основана на 100-процентной заливке маслами, одобренными Allison. Периодичность слива масла может быть отрегулирована на основании анализа масла и данных по автопарку. Подробные сведения см. в «Информационном письме по обслуживанию» (SIL) 17-TR-96.
(3) Система Prognostics доступна только при использовании одобренных Allison масел TES 668™, TES 295® и TES 389®.

Местные условия окружающей среды, интенсивность эксплуатации и рабочий цикл могут влиять на периодичность замены масла, поэтому возможны отличия от периодичности, официально рекомендованной компанией Allison Transmission. При определении необходимости замены масла Allison Transmission рекомендует основываться прежде всего на результатах анализа состояния масла. В отсутствие программы анализа масла следует соблюдать периодичность замены масла, предложенную в таблицах.

Чтобы получить информацию о моделях, не перечисленных в этом издании, пожалуйста, позвоните в Центр технической помощи компании Allison по телефону 1-800-252-5283.

См. самую последнюю редакцию публикации Allison, номер GN2055EN, «Руководство технического специалиста по жидкостям автоматической трансмиссии» и SIL 17-TR-96 для поиска дополнительной информации относительно анализа масел и общих сведений о трансмиссионных маслах.

Неодобренные масла

Масла DEXRON®-III и DEXRON®-VI более не являются одобренными для использования в трансмиссиях коммерческого транспорта для автомагистралей и были удалены из всех списков масел TES 389®, одобренных компанией Allison. Масла TES 228® (тип C4) более не являются одобренными для

использования в трансмиссиях коммерческого транспорта для автомагистралей и были удалены из списка масел TES 389[®], одобренных компанией Allison.

Масло и фильтры Allison для расширенной страховой защиты (ETC)

Чтобы иметь право на расширенную страховую защиту, необходимо использовать указанные масла и оригинальные фильтры Allison. Действие данной страховой защиты прекращается при использовании неодобренных масел и неоригинальных фильтров.

Руководство по смешиванию трансмиссионных масел

В случае смешивания в трансмиссии масла TES 668[™] или TES 295[®] с одобренными компанией Allison маслами TES 389[®] необходимо следовать рекомендациям по замене масла/фильтра для одобренного Allison масла TES 389[®]. При второй замене масла, если клиент заново заливает масло TES 668[™] или TES 295[®], необходимо следовать рекомендациям по замене масла/фильтра, предназначенным для 100-процентной концентрации одобренных Allison масел TES 668[™] или TES 295[®].

Устройства замены масла:

Использование устройств замены масла не рекомендуется ввиду различий и несовместимости, что не гарантирует удаление отработанного масла на 100%.

Фильтры 3000 и 4000 серии и H 40/50 EP[™]:

Новые оригинальные высокопроизводительные фильтры Allison поступили в производство, начиная с:

6510670912 (3000) 6610205144 (4000) 7110001551 (H 40/50 EP[™]) 6520067342 (3000) 6620002521 (4000)

Высокопроизводительные фильтры:

Оригинальные высокопроизводительные фильтры Allison 3000 и 4000 серий и H 40/50 EP[™] поступили в производство, начиная с июля 2006 года. Высокопроизводительные фильтры обеспечивают более длительные интервалы замены при использовании с одобренным Allison маслом TES 668[™] или TES 295[®]. Высокопроизводительные фильтры можно определить по номерам Деталь № 29558294 или Деталь № 29558295 на торцевой крышке фильтра. Более ранние фильтры Allison 3000 и 4000 серий и H 40/50 EP[™] можно определить по номерам Деталь № 29538231 или Деталь № 29538232 на торцевой крышке фильтра.

Таблица 1. Комплекты фильтров

Серия	Комплект высокопроизводительного фильтра
3000 и 4000	29558328 (2 дюйма)
	29558329 (4 дюйма)
H 40/50 EP [™]	29545785



ПРИМЕЧАНИЕ: Увеличенные интервалы замены фильтров и масел TES 668[™] или TES 295[®], одобренных Allison, для трансмиссий серий 3000 и 4000 допускаются только при использовании оригинальных высокопроизводительных фильтров Allison. Необходимо производить замену фильтров с рекомендуемой периодичностью или до наступления срока замены.

График первичной замены фильтра трансмиссии (Production/ReTran®)

*Трансмиссии серий 3000 и 4000 — основной фильтр, 5000 миль (8000 км)/200 часов

*Трансмиссии серий 3000 и 4000 ReTran® — основной фильтр, 5000 миль (8000 км)/200 часов

Продукты H 40/50 EP™ — основной навинчиваемый фильтр, 5000 миль (8000 км)/200 часов

Вспомогательный фильтр AT, 5000 миль (8000 км)/200 часов

Вспомогательный фильтр MT, 5000 миль (8000 км)/200 часов

**Не требуется для номеров деталей, начиная с С/Н 6510670912, С/Н 6610205144, С/Н 6520067342, С/Н 6620002521 и С/Н 9320005689, С/Н 9370006284, С/Н 9420006679, С/Н 9470005459

Сравнительная таблица часов для серий 1000, 2000, 3000 и 4000 и миль

[Таблица 2](#) (техническое обслуживание при 2000 и 3000 часах эксплуатации) и [Таблица 3](#) (техническое обслуживание при 4000 и 6000 часах эксплуатации) указывают соответствующий пробег в милях, основанный на рекомендуемой Allison периодичности замены масел TES 668™ или TES 295®, одобренных Allison. Например, назначения или транспортные средства, которые работают с циклом переключения высокой плотности типично достигают предела замены в 6000/3000 часов эксплуатации **раньше** рекомендуемого предела замены в пробеге.

Примером может послужить междугородний автобус, оборудованный B500R, который работает при средней скорости 7 миль/ч (11 км/ч). Рекомендуемая периодичность замены масла/фильтра для B500R, оборудованного 2-х дюймовым модулем управления для междугороднего назначения, использующего масло TES 668™ или TES 295®, — 150 000 миль/240 000 км/6000 часов или 48 месяцев эксплуатации, в зависимости от того, что наступает раньше. Используя [Таблица 3](#) «Часы в сравнении с милями», можно сказать, что транспортное средство, работая со скоростью 7 миль/ч (11 км/ч), проедет приблизительно 42 000 миль (66 000 км) за 6000 часов. Если используется одометр для определения времени замены трансмиссионного масла и фильтров, то на этом конкретном транспортном средстве должна производиться замена масла каждые 42 000 миль (66 000 км) и фильтров — каждую 21 000 миль (33 000 км).

Предположить среднюю скорость миль/ч можно, поделив полное пройденное расстояние за типичный день на часы, потраченные на прохождение этого полного расстояния. Примером может послужить транспортное средство, которое проходит 96 миль (155 км) в день, затрачивая на них 8 часов – средняя скорость данного транспортного средства составила бы 12 миль/ч (19 км/ч).

Таблица 2. Техническое обслуживание при 2000 и 3000 часов эксплуатации - Часы в сравнении с милями

Техническое обслуживание при 2000 часов эксплуатации				Техническое обслуживание при 3000 часов эксплуатации			
Средний показатель, км/ч	Эквивалент, км	Средний показатель, миль/ч	Эквивалент, миль	Средний показатель, км/ч	Эквивалент, км	Средний показатель, миль/ч	Эквивалент, миль
5	10000	3	6000	5	15000	3	9000
6	12000	4	8000	6	18000	4	12000
8	16000	5	10000	8	24000	5	15000
10	20000	6	12000	10	30000	6	18000
11	22000	7	14000	11	33000	7	21000
13	26000	8	16000	13	39000	8	24000
14	28000	9	18000	14	42000	9	27000
16	32000	10	20000	16	48000	10	30000
18	36000	11	22000	18	54000	11	33000
19	38000	12	24000	19	57000	12	36000
21	42000	13	26000	21	63000	13	39000
23	46000	14	28000	23	69000	14	42000
24	48000	15	30000	24	72000	15	45000
26	52000	16	32000	26	78000	16	48000
27	54000	17	34000	27	81000	17	51000
29	58000	18	36000	29	87000	18	54000
31	62000	19	38000	31	93000	19	57000
32	64000	20	40000	32	96000	20	60000
34	68000	21	42000	34	102000	21	63000
35	70000	22	44000	35	105000	22	66000
37	74000	23	46000	37	111000	23	69000
39	78000	24	48000	39	117000	24	72000
40	80000	25	50000	40	120000	25	75000

Таблица 3. Техническое обслуживание при 4000 и 6000 часов эксплуатации - Часы в сравнении с милями

Техническое обслуживание при 4000 часов эксплуатации				Техническое обслуживание при 6000 часов эксплуатации			
Средний показатель, км/ч	Эквивалент, км	Средний показатель, миль/ч	Эквивалент, миль	Средний показатель, км/ч	Эквивалент, км	Средний показатель, миль/ч	Эквивалент, миль
5	20000	3	12000	5	30000	3	18000
6	24000	4	16000	6	36000	4	24000
8	32000	5	20000	8	48000	5	30000
10	40000	6	24000	10	60000	6	36000
11	44000	7	28000	11	66000	7	42000
13	52000	8	32000	13	78000	8	48000
14	56000	9	36000	14	84000	9	54000
16	64000	10	40000	16	96000	10	60000
18	72000	11	44000	18	108000	11	66000
19	76000	12	48000	19	114000	12	72000
21	84000	13	52000	21	126000	13	78000
23	92000	14	56000	23	138000	14	84000
24	96000	15	60000	24	144000	15	90000
26	104000	16	64000	26	156000	16	96000
27	108000	17	68000	27	162000	17	102000
29	116000	18	72000	29	174000	18	108000
31	124000	19	76000	31	186000	19	114000
32	128000	20	80000	32	192000	20	120000
34	136000	21	84000	34	204000	21	126000
35	140000	22	88000	35	210000	22	132000
37	148000	23	92000	37	222000	23	138000
39	156000	24	96000	39	234000	24	144000
40	160000	25	100000	40	240000	25	150000

Таблица 4. Периодичность замены фильтра/масла / Объем масла

Серии 1000 и 2000	Фильтр	Периодичность замены	См. Приложение А
		Типы фильтров и номера деталей	См. Приложение А
	Масло	Периодичность замены	См. Приложение А
		Объем масла	См. Приложение А
Серии 3000 и 42000	Фильтр	Периодичность замены	См. Приложение В
		Комплекты фильтров и прокладок	См. Приложение В
	Масло	Периодичность замены	См. Приложение В
		Объем масла	См. Приложение В
		Дополнительная заливка для охладителей/ аккумуляторов Allison	См. Приложение В
ТС10	Фильтр	Периодичность замены	См. Приложение С
		Комплекты фильтров и прокладок	См. Приложение С
	Масло	Периодичность замены	См. Приложение С
		Объем масла	См. Приложение С
Н 40/5 0 EP™ Продукты	Фильтр	Периодичность замены	См. Приложение D
		Комплекты фильтров и прокладок	См. Приложение D
	Масло	Периодичность замены	См. Приложение D
		Объем масла	См. Приложение D
Серия AT 500	Фильтр	Периодичность замены	См. Приложение E
		Комплекты фильтров и прокладок	См. Приложение E
	Масло	Периодичность замены	См. Приложение E
		Объем масла	См. Приложение E
Серия MT 500	Фильтр	Периодичность замены	См. Приложение F
		Комплекты фильтров и прокладок	См. Приложение F
	Масло	Периодичность замены	См. Приложение F
		Объем масла	См. Приложение F
Серия NT 700	Фильтр	Периодичность замены	См. Приложение G
		Комплекты фильтров и прокладок	См. Приложение G
	Масло	Периодичность замены	См. Приложение G
		Объем масла	См. Приложение G

Приложение А. Периодичность замены фильтров/масла трансмиссий семейств продуктов 1000/2000

Таблица 5. Рекомендованная периодичность замены фильтра/масла

ПРИМЕЧАНИЕ: См. [Таблица 6](#) для поиска типа фильтра/номера детали и [Таблица 7](#) для поиска информации об объеме масла.

ПРИМЕЧАНИЕ: Меняйте масло и фильтры по достижении рекомендованного пробега в километрах (милях), месяцах или часах, или ранее (в зависимости от того, какое условие выполнено раньше).

ПРИМЕЧАНИЕ: Местные условия окружающей среды, интенсивность эксплуатации и рабочий цикл могут влиять на периодичность замены масла, поэтому возможны отличия от периодичности, официально рекомендованной компанией Allison Transmission. При определении необходимости замены масла Allison Transmission рекомендует основываться прежде всего на результатах анализа состояния масла. В отсутствие программы анализа масла следует соблюдать периодичность замены масла, предложенную в таблицах.

Рекомендации относительно периодичности замены масла и фильтров для серий 1000/2000						
		Система Prognostics выключена или не откалибрована в TCM			Система Prognostics включена	
		Рабочий цикл	Одобрено компанией Allison масло TES 668™ и/или TES 295®	Одобрено компанией Allison масло TES 389®	Одобрено компанией Allison масло TES 668™ и/или TES 295®	Одобрено компанией Allison масло TES 389®
Масло	Обычный*		150 000 миль (240 000 км) 4000 часов 48 месяцев	50 000 миль (80 000 км) 2000 часов 24 месяца	При индикации датчика или 48 месяцев, что наступит раньше	При индикации датчика или 24 месяца, что наступит раньше (модельный ряд 2010 года)
	Тяжелый**		75 000 миль (120 000 км) 3000 часов 36 месяцев	12 000 миль (20 000 км) 500 часов 6 месяцев		
Фильтры	Основной навинчиваемый фильтр	Обычный*	50 000 миль (80 000 км) 2000 часов 24 месяца	50 000 миль (80 000 км) 2000 часов 24 месяца	При индикации датчика или 48 месяцев, что наступит раньше	При индикации датчика или 24 месяца, что наступит раньше (модельный ряд 2010 года)
		Тяжелый**	50 000 миль (80 000 км) 2000 часов 24 месяца	12 000 миль (20 000 км) 500 часов 6 месяцев		
	Внутренний фильтр	Все	Капитальный ремонт	Капитальный ремонт	Капитальный ремонт	Капитальный ремонт

Таблица 5. Рекомендованная периодичность замены фильтра/масла (продолжение)

ПРИМЕЧАНИЕ: TES 389® нельзя использовать в модельном ряду 2009 года.

ПРИМЕЧАНИЕ: Любые масла, кроме одобренных компанией Allison масел TES 668™ и/или TES 295® со 100-процентной концентрацией, считаются смесью. Необходимо соблюдать периодичность замены Schedule One TES 389®. Смесей нельзя использовать с системой Prognostics.

* Обычный режим: любой режим, который не классифицируется как тяжелый

** Тяжелый режим: дорожные и внедорожные модели, мусоровозы, городские и пригородные автобусы

Таблица 6. Тип фильтра/номер детали

Фильтры	
Тип фильтра	Номер детали
Основной	29539579
Всасывающий фильтр поддона (плоского)*	29542833, 29537965**
Всасывающий фильтр поддона (глубокого)*	29542824
* Только капитальный ремонт	
** См. SIL 12-1K2K-10, Взаимозаменяемость фильтров плоского поддона	

Таблица 7. Объем масла

ПРИМЕЧАНИЕ: Приблизительная утечка масла для основного фильтра (навинчиваемого) = 0,47 литра (1 пинта)

Объемы (приблизительно) *		
Тип поддона	Первоначальная заливка**	Повторная заливка**
	Литры (Кварты)	Литры (Кварты)
Стандартный	14 (14.8)	10 (10.6)
Плоский	12 (12.7)	7 (7.4)
* Требуемый объем масла зависит от комплектации транспортного средства. Окончательный объем следует определять по уровню масла на щупе (см. Рекомендации для механика MT3190EN, MT4007EN, раздел 1 или Инструкцию по эксплуатации, раздел «Уход и техническое обслуживание»).		
** Указанные количества приблизительны и не учитывают внешние линии, охладитель и шланги.		

Приложение В. Периодичность замены фильтров/масла трансмиссий семейств продуктов 3000/4000

Таблица 8. Рекомендованная периодичность замены фильтра/масла

ПРИМЕЧАНИЕ: См. [Таблица 9](#) для поиска информации по комплекту фильтра и прокладки, [Таблица 10](#) для поиска информации об объеме масла, [Таблица 11](#) для поиска информации о дополнительной заливке для охладителей/аккумуляторов Allison, и [Рисунок 1](#) для поиска информации о расположении пробки сливного отверстия, расположения фильтра и размеров модуля управления.

ПРИМЕЧАНИЕ: Меняйте масло и фильтры по достижении рекомендованного пробега в километрах (милях), месяцах или часах, или ранее (в зависимости от того, какое условие выполнено раньше).

ПРИМЕЧАНИЕ: Местные условия окружающей среды, интенсивность эксплуатации и рабочий цикл могут влиять на периодичность замены масла, поэтому возможны отличия от периодичности, официально рекомендованной компанией Allison Transmission. При определении необходимости замены масла Allison Transmission рекомендует основываться прежде всего на результатах анализа состояния масла. В отсутствие программы анализа масла следует соблюдать периодичность замены масла, предложенную в таблицах.

Рекомендации относительно периодичности замены масла и фильтров для серий 3000/4000					
		Система Prognostics выключена или не откалибрована в TCM		Система Prognostics включена	
	Рабочий цикл	Одобрено компанией Allison масло TES 668™ и/или TES 295®	Одобрено компанией Allison масло TES 389®	Одобрено компанией Allison масло TES 668™ и/или TES 295®	Одобрено компанией Allison масло TES 389®
Масло	Обычный*	300 000 миль (480 000 км) 6000 часов 48 месяцев	25 000 миль (40 000 км) 1000 часов 12 месяцев	При индикации датчика или 60 месяцев, что наступит раньше	При индикации датчика или 24 месяца, что наступит раньше
	Тяжелый**	150 000 миль (240 000 км) 6000 часов 48 месяцев	12 000 миль (20 000 км) 500 часов 6 месяцев		
* Обычный режим: Любой режим, который не классифицируется как тяжелый					
** Тяжелый режим: дорожные и внедорожные модели, мусоровозы, городские и пригородные автобусы					

Таблица 8. Рекомендованная периодичность замены фильтра/масла (продолжение)

Рекомендации относительно периодичности замены масла и фильтров для серий 3000/4000						
			Система Prognostics выключена или не откалибрована в TCM		Система Prognostics включена	
		Рабочий цикл	Одобрено компанией Allison масло TES 668™ и/или TES 295®	Одобрено компанией Allison масло TES 389®	Одобрено компанией Allison масло TES 668™ и/или TES 295®	Одобрено компанией Allison масло TES 389®
Фильтры	Основной фильтр	Обычный*	75 000 миль (120 000 км) 3000 часов 36 месяцев	25 000 миль (40 000 км) 1000 часов 12 месяцев	При индикации датчика или 60 месяцев, что наступит раньше	При индикации датчика или 24 месяца, что наступит раньше
		Тяжелый**	75 000 миль (120 000 км) 3000 часов 36 месяцев	12 000 миль (20 000 км) 500 часов 6 месяцев		
	Внутренний фильтр	Все	Капитальный ремонт	Капитальный ремонт	Капитальный ремонт	Капитальный ремонт
	Масляный/вспомогательный фильтр	Обычный*	75 000 миль (120 000 км) 3000 часов 36 месяцев	25 000 миль (40 000 км) 1000 часов 12 месяцев	При индикации датчика или 60 месяцев, что наступит раньше	При индикации датчика или 24 месяца, что наступит раньше
Тяжелый**		75 000 миль (120 000 км) 3000 часов 36 месяцев	12 000 миль (20 000 км) 500 часов 6 месяцев			

ПРИМЕЧАНИЕ: TES 389® нельзя использовать в модельном ряду 2009 года.

ПРИМЕЧАНИЕ: Любые масла, кроме одобренных компанией Allison масел TES 668™ и/или TES 295® со 100-процентной концентрацией, считаются смесью. Необходимо соблюдать периодичность замены Schedule One TES 389®. Смесей нельзя использовать с системой Prognostics.

* Обычный режим: любой режим, который не классифицируется как тяжелый
** Тяжелый режим: дорожные и внедорожные модели, мусоровозы, городские и пригородные автобусы

Таблица 9. Комплекты фильтров и прокладок

ПРИМЕЧАНИЕ: См. [Рисунок 1](#) для поиска информации о расположении фильтров и размерах модуля управления.

Комплекты фильтров и прокладок	
Описание комплекта	Фильтр (высокопроизводительный)
Комплект фильтра, 4-дюймовые сервисные фильтры для 2- или 7-дюймового поддона	29558328
Комплект фильтра, 6-дюймовые сервисные фильтры для 4-дюймового поддона	29558329



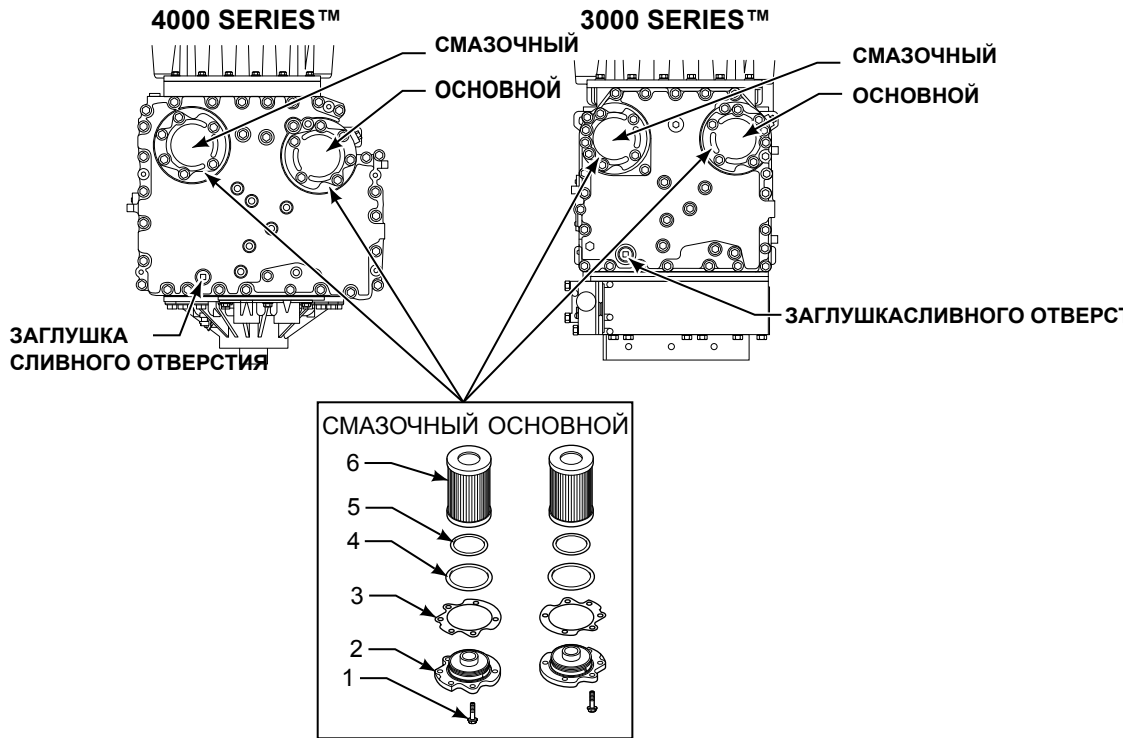
ПРИМЕЧАНИЕ: Уплотнительные кольца квадратной крышки фильтра Деталь № 29501469 более не включаются в комплекты высокопроизводительных фильтров Деталь № 29558328 и Деталь № 29558329. При обслуживании старых крышек фильтров Деталь № 29507434 требуемые уплотнительные кольца квадратной крышки фильтра следует заказывать отдельно. Уплотнительные кольца квадратных крышек фильтров использовались в трансмиссиях, произведенных до 22 января 1996 года, и в сериях, предшествующих линейке продукции 3000 серии. С/Н 6510069120 или линейка продукции серии 4000 С/Н 6610009730. Старые крышки фильтров можно определить по номеру детали на внешней стороне крышки. Для трансмиссий 3000 и 4000 серий со старой моделью крышки фильтра требуется одно квадратное уплотнительное кольцо (4) и одно уплотнительное кольцо (5) (см. [Рисунок 1](#)) на каждую крышку фильтра. Уплотнительное кольцо (5) включено в вышеупомянутые комплекты высокопроизводительных фильтров. Для некоторых восстановленных трансмиссий могут требоваться квадратные уплотнительные кольца, если трансмиссия оснащена старой моделью крышки фильтра.

Таблица 10. Объем масла

Объемы масла (приблизительно)*			
Утечка масла трансмиссии — Только замена фильтра: Основной фильтр = 1,9 литра (2 кварты) Смазочный фильтр = 7,6 литра (8 кварт)			
Модель	Поддон картера	Первоначальная заливка**	Повторная заливка**
		Литры (Кварты)	Литры (Кварты)
3000	4 дюйма	27 (29)	18 (19)
3000	2 дюйма	25 (26)	16 (17)
4000	4 дюйма***	45 (48)	37 (39)
4000	2 дюйма***	38 (40)	30 (31)
* Требуемый объем масла зависит от комплектации транспортного средства. Окончательный объем следует определять по уровню масла на щупе (см. Рекомендации для механика MT3004EN, раздел 1 или Инструкцию по эксплуатации, раздел «Уход и техническое обслуживание»).			
** Указанные количества приблизительны и не учитывают внешние линии, охладитель и шланг			
*** Добавьте 2,8 литра (3 кварты) для трансмиссий с РТО			

Таблица 11. Дополнительная заливка для охладителей/аккумуляторов Allison

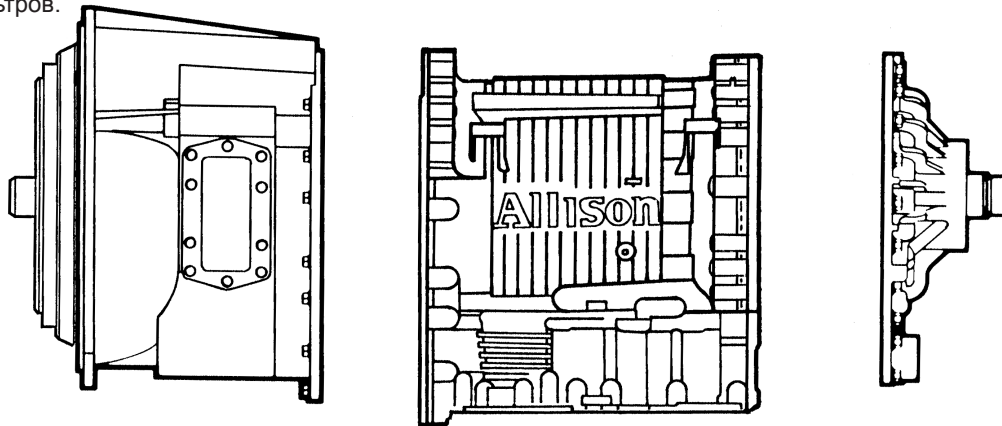
Дополнительная заливка для охладителей/аккумуляторов Allison		
Линейка продукции	Тип охладителя	Литры (Кварты)
3000/4000	Прямое крепление, без замедлителя	1,0 (1.1)
3000/4000	Удаленное/замедлитель/картер	2.5 (2.6)
3000	Аккумулятор замедлителя	1,2 (1.3)
4000	Прямое крепление, с замедлителем	2.1 (2.2)
4000	Аккумулятор замедлителя	0.6 (0.6)



ПРИМЕЧАНИЕ. Затягивайте все крепежные болты крышки фильтра с усилием 51–61 Н•м (38–45 фунтов на фут)

ПРИМЕЧАНИЕ. Обозначения основного и смазочного фильтра находятся внизу модуля управления

ПРИМЕЧАНИЕ. Уплотнительное кольцо №4 более не включается в комплекты высокопроизводительных фильтров.



* 4-дюймовый модуль управления измеряет примерно 3,5 дюйма
 2-дюймовый модуль управления измеряет примерно 1,75 дюйма



5308987

Рисунок 1. Расположение пробки сливного отверстия/фильтра и размеры модуля управления

Приложение С. Периодичность замены фильтров/масла трансмиссий TC10

Таблица 12. Рекомендованная периодичность замены фильтра/масла

ПРИМЕЧАНИЕ: Для поиска информации о комплектах фильтров и прокладок см. [Таблица 13](#), информации об объеме масла — [Таблица 14](#), информации о местоположении фильтра и пробки сливного отверстия — [Рисунок 2](#).

ПРИМЕЧАНИЕ: Меняйте масло и фильтры по достижении рекомендованного пробега в километрах (милях), месяцах или часах, или ранее (в зависимости от того, какое условие выполнено раньше).

ПРИМЕЧАНИЕ: Местные условия окружающей среды, интенсивность эксплуатации и рабочий цикл могут влиять на периодичность замены масла, поэтому возможны отличия от периодичности, официально рекомендованной компанией Allison Transmission. При определении необходимости замены масла Allison Transmission рекомендует основываться прежде всего на результатах анализа состояния масла. В отсутствие программы анализа масла следует соблюдать периодичность замены масла, предложенную в таблицах.

TC10®Рекомендации относительно периодичности замены масла и фильтров для тягачей				
			Система Prognostics выключена или не откалибрована в TCM	Система Prognostics включена
		Рабочий цикл	Одобрено компанией Allison масло TES 295®*	Одобрено компанией Allison масло TES 295®*
Масло		Обычный	500 000 миль (804 700 км) 20 000 часов 60 месяцев	При индикации датчика или 60 месяцев, что наступит раньше
Фильтры	Внутренний фильтр	Обычный	Капитальный ремонт	Капитальный ремонт
	Масля- ный/вспомо- гательный фильтр	Обычный	500 000 миль (804 700 км) 20 000 часов 60 месяцев	При индикации датчика или 60 месяцев, что наступит раньше

*100-процентное концентрированное, одобренное компанией Allison масло TES 295® и фильтры Allison — требуется

Таблица 13. Комплекты фильтров и прокладок

ПРИМЕЧАНИЕ: Для определения местоположения фильтра см. [Рисунок 2](#).

Комплекты фильтров и прокладок	
Описание	Номер детали
Комплект — масляный фильтр	29554653
Масляный фильтр*	29558295
Уплотнительное кольцо крышки *	29554650
Уплотнитель сливной пробки *	24205123
Инструкция # 350 *	29554750

Таблица 13. Комплекты фильтров и прокладок (продолжение)

Комплекты фильтров и прокладок	
Описание	Номер детали
Внутренний всасывающий фильтр**	29551998
*Входит в комплект масляного фильтра **Только при капитальном ремонте	

Таблица 14. Объем масла

Объемы (приблизительно) *		
Модель	Первоначальная заливка **	Повторная заливка **
	Литры (Кварты)	Литры (Кварты)
ТС10	49 (52)	38 (40)
* Требуемый объем масла зависит от комплектации транспортного средства. Окончательный объем следует определять по уровню масла на щупе (см. Рекомендации для механика МТ7119ЕН, раздел 2 или Инструкцию по эксплуатации ОМ7118ЕН, раздел «Уход и техническое обслуживание»).		
** Указанные количества приблизительны и не учитывают внешние линии.		

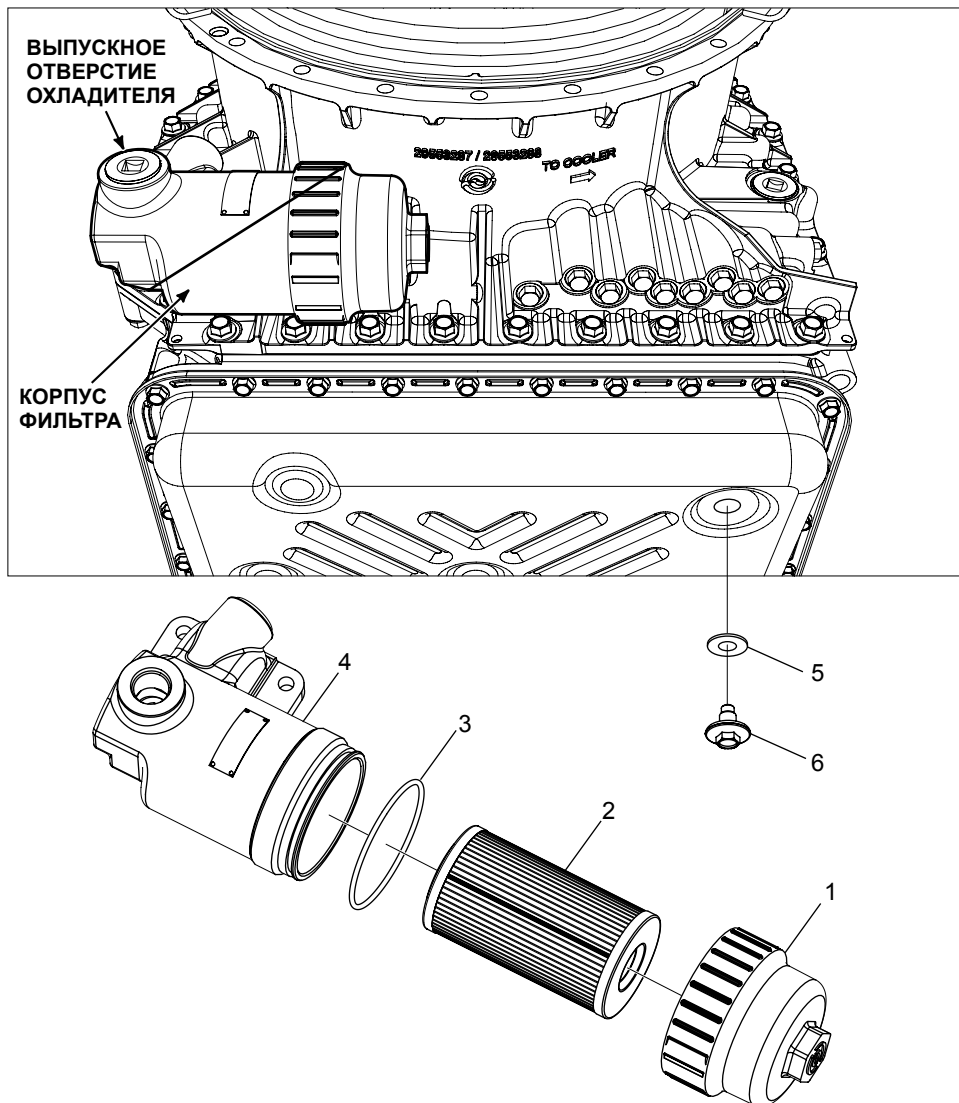


Рисунок 2. Местоположение фильтра и пробки сливного отверстия

370344

Приложение D. Периодичность замены фильтров/масла трансмиссий H 40/50 EP

Таблица 15. Рекомендованная периодичность замены фильтра/масла

ПРИМЕЧАНИЕ: H 40/50 EP™ блоки привода ранее использовали масло TES 468™, до июля 2021 года.

ПРИМЕЧАНИЕ: Меняйте масло по достижении рекомендованного пробега в километрах (милях) или месяцах либо ранее (в зависимости от того, какое условие выполнено раньше).

ПРИМЕЧАНИЕ: Расширенные интервалы замены смазочного фильтра блока привода H 40/50 EP™ блоки привода действительны только при использовании высокопроизводительных фильтров Allison Transmission. Высокопроизводительные фильтры поступили в производство, начиная с C/H 7110001551.

ПРИМЕЧАНИЕ: Местные условия окружающей среды, интенсивность эксплуатации и рабочий цикл могут влиять на периодичность замены масла, поэтому возможны отличия от периодичности, официально рекомендованной компанией Allison Transmission. При определении необходимости замены масла Allison Transmission рекомендует основываться прежде всего на результатах анализа состояния масла. В отсутствие программы анализа масла следует соблюдать периодичность замены масла, предложенную в таблицах.

Рекомендации относительно периодичности замены масла и фильтров H 40/50 EP			
		Рабочий цикл	Одобреное компанией Allison масло TES 668™*
Масло		Обычный	100 000 миль (160 000 км) или 48 месяцев
Фильтры	Основной фильтр	Первичная	5000 миль (8000 км) или 200 часов
		После первичной	50 000 миль (80 000 км) или 24 месяца
	Смазочный фильтр	Высокопроизводительный	100 000 миль (160 000 км) или 48 месяцев
	Фильтр поддона/внутренний	Обычный	Капитальный ремонт

* 100-процентное концентрированное одобренное компанией Allison масло TES 668™ и фильтры Allison — требуется

Таблица 16. Наборы фильтров и прокладок

ПРИМЕЧАНИЕ: Обратитесь к [Рисунок 3](#), чтобы определить местоположение фильтра и пробки сливного отверстия.

Наборы фильтров и прокладок	
Описание	Номер детали
Набор смазочного фильтра и прокладки	29545785
ГЛАВНЫЙ ФИЛЬТР УПРАВЛЕНИЯ	29539579

Таблица 17. Объем масла

ПРИМЕЧАНИЕ: См. Рисунок 3, чтобы определить местоположение фильтра и пробки сливного отверстия.

Объем (приблизительный) *	
Утечка масла трансмиссии — Только замена фильтра: Основной фильтр = 0,94 литра (1 кварта) Смазочный фильтр = 2,84 литра (3 кварты)	
Модель	Повторная заливка**
	Литры (Кварты)
Н 40/50 EP™ блоки привода	15.1 (16)
* Объем масла зависит от комплектации транспортного средства. ** Указанные количества приблизительны и не учитывают DPIM, охладитель и внешние линии.	

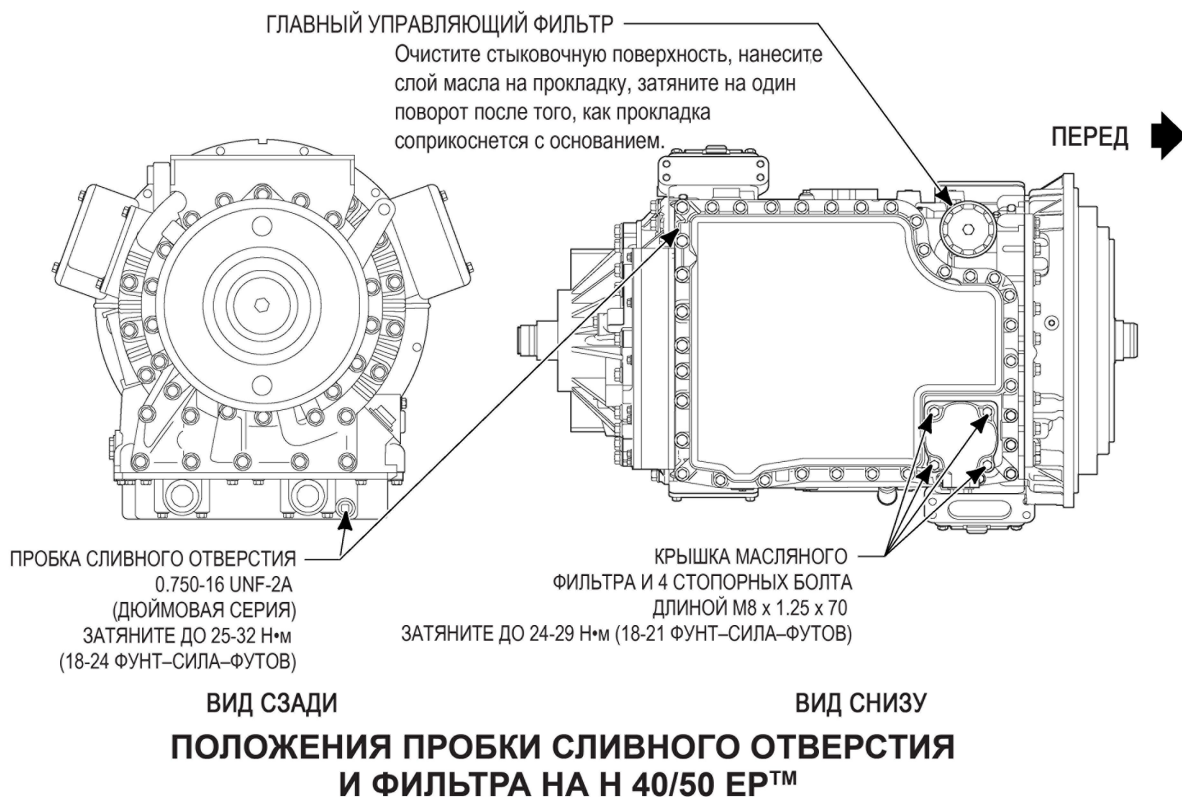


Рисунок 3. Местоположение фильтра и пробки сливного отверстия

39691

Приложение Е. Периодичность замены фильтров/масла трансмиссий серии АТ 500

Таблица 18. Рекомендуемая периодичность замены фильтров

ПРИМЕЧАНИЕ: Для поиска информации о периодичности замены масла см. [Таблица 19](#), информации о комплекте фильтра и прокладки — [Таблица 20](#), информации об объеме масла — [Таблица 21](#).

ПРИМЕЧАНИЕ: Меняйте фильтры по достижении рекомендованного пробега в километрах (милях), месяцах или часах, или ранее (в зависимости от того, какое условие выполнено раньше).

Периодичность замены фильтра							
Одобрены компанией Allison масла TES 295 [®] , 100-процентные концентрированные*				Одобрены компанией Allison масла TES 389 [®] *			
Внутренний фильтр		Масляный/вспомогательный фильтр		Внутренний фильтр		Масляный/вспомогательный фильтр	
Обычный ^{***}	Тяжелый ^{****}	Первичная 5000 миль (8000 км) 200 часов		Обычный ^{***}	Тяжелый ^{****}	Первичная 5000 миль (8000 км) 200 часов	
Полиэфирный фильтр ^{**}		Обыч- ный ^{***†}	Тяже- лый ^{****†}	Полиэфирный фильтр ^{**}		Обыч- ный ^{***†}	Тяже- лый ^{****†}
Капиталь- ный ремонт	Капиталь- ный ремонт	50 000 миль (80 000 км) 2000 часов 24 месяца	25 000 миль (40 000 км) 1000 часов 12 месяцев	Капиталь- ный ремонт	Капиталь- ный ремонт	25 000 миль (40 000 км) 1000 часов 12 месяцев	12 000 миль (20 000 км) 500 часов 6 месяцев
Сетчатый фильтр				Сетчатый фильтр			
100 000 миль (160 000 км) 4000 часов 48 месяцев	50 000 миль (80 000 км) 2000 часов 24 месяца			25 000 миль (40 000 км) 1000 часов 12 месяцев	12 000 миль (20 000 км) 500 часов 6 месяцев		
Список масел TES 389 [®] , одобренных компанией Allison, см. на сайте www.allisontransmission.com .							
* Любые масла, кроме одобренного компанией Allison масла TES 295 [®] со 100-процентной концентрацией, считаются смесью. Необходимо соблюдать периодичность замены, принятую для одобренных компанией Allison масел TES 389 [®] .							
*** Обычный режим: менее одной (1) остановки на милю.							
**** Тяжелый режим: более одной (1) остановки на милю.							
** Дополнительную информацию о полиэфирном внутреннем фильтре см. в последней редакции SIL 9-TR-01.							
† При использовании высокоэффективного фильтра, рекомендованного Allison, замену следует производить, только когда загорится индикатор замены фильтра, указывающий на загрязнение фильтра, или по истечении 3 лет эксплуатации фильтра (в зависимости от того, какое условие выполнено раньше). Нет никаких ограничений по пробегу транспортного средства. Высокоэффективные фильтры одобрены для применения только с сериями АТ/МТ/НТ.							

Таблица 19. Рекомендуемая периодичность замены масла

ПРИМЕЧАНИЕ: Для поиска информации о периодичности замены фильтра см. [Таблица 18](#), информации о комплекте фильтра и прокладки — [Таблица 20](#), информации об объеме масла — [Таблица 21](#).

ПРИМЕЧАНИЕ: Меняйте масло по достижении рекомендованного пробега в километрах (милях), месяцах или часах, или ранее (в зависимости от того, какое условие выполнено раньше).

ПРИМЕЧАНИЕ: Местные условия окружающей среды, интенсивность эксплуатации и рабочий цикл могут влиять на периодичность замены масла, поэтому возможны отличия от периодичности, официально рекомендованной компанией Allison Transmission. При определении необходимости замены масла Allison Transmission рекомендует основываться прежде всего на результатах анализа состояния масла. В отсутствие программы анализа масла следует соблюдать периодичность замены масла, предложенную в таблицах.

Периодичность замены масла			
Одобрены компанией Allison масла TES 295 [®] , 100-процентные концентрированные*		Одобрены компанией Allison масла TES 389 [®] *	
Обычный**	Тяжелый***	Обычный**	Тяжелый***
100 000 миль (160 000 км) 4000 часов 48 месяцев	50 000 миль (80 000 км) 2000 часов 24 месяца	25 000 миль (40 000 км) 1000 часов 12 месяцев	12 000 миль (20 000 км) 500 часов 6 месяцев
Список масел TES 389 [®] , одобренных компанией Allison, см. на сайте www.allisontransmission.com .			
* Любые масла, кроме одобренного компанией Allison масла TES 295 [®] со 100-процентной концентрацией, считаются смесью. Необходимо соблюдать периодичность замены, принятую для одобренных компанией Allison масел TES 389 [®] .			
** Обычный режим: менее одной (1) остановки на милю.			
*** Тяжелый режим: более одной (1) остановки на милю.			

Таблица 20. Комплекты фильтров и прокладок

ПРИМЕЧАНИЕ: Дополнительную информацию см. в последней редакции SIL 9-TR-01.

Комплекты фильтров и прокладок	
Поддон	Номер детали: комплект масляного фильтра и прокладки
поддон картера 97 мм (3,8 дюйма)	29540976
поддон картера 135 мм (5,3 дюйма)	29538489

Таблица 21. Объем масла

Объемы (приблизительно)*	
Глубина поддона	Первоначальная заливка**
	Литры (Кварты)
поддон картера 97 мм (3,8 дюйма)	8.5 (9)
поддон картера 135 мм (5,3 дюйма)	15 (16)

* Требуемый объем масла зависит от комплектации транспортного средства. Окончательный объем следует определять по уровню масла на щупе (см. Рекомендации для механика MT1321EN, раздел 1 или Инструкцию по эксплуатации, раздел «Уход и техническое обслуживание»
** Указанные количества приблизительны и не учитывают внешние линии и шланг радиатора.

Приложение F. Периодичность замены фильтров/масла трансмиссий серии MT 600

Таблица 22. Рекомендуемая периодичность замены фильтров

ПРИМЕЧАНИЕ: Для поиска информации о периодичности замены масла см. [Таблица 23](#), информации о комплекте фильтра и прокладки — [Таблица 24](#), информации об объеме масла — [Таблица 25](#).

ПРИМЕЧАНИЕ: Меняйте фильтры по достижении рекомендованного пробега в километрах (милях), месяцах или часах, или ранее (в зависимости от того, какое условие выполнено раньше).

ПРИМЕЧАНИЕ: Местные условия окружающей среды, интенсивность эксплуатации и рабочий цикл могут влиять на периодичность замены масла, поэтому возможны отличия от периодичности, официально рекомендованной компанией Allison Transmission. При определении необходимости замены масла Allison Transmission рекомендует основываться прежде всего на результатах анализа состояния масла. В отсутствие программы анализа масла следует соблюдать периодичность замены масла, предложенную в таблицах.

Периодичность замены фильтра							
Одобрены компанией Allison масла TES 295® со 100-процентной концентрацией *				Одобрены компанией Allison масла * TES 389®			
Внутренний фильтр		Масляный/вспомогательный фильтр		Внутренний фильтр		Масляный/вспомогательный фильтр	
Обычный**	Тяжелый***	Первичная 5000 миль (8000 км) 200 часов		Обычный**	Тяжелый***	Первичная 5000 миль (8000 км) 200 часов	
Капитальный ремонт	Капитальный ремонт	Обычный**†	Тяжелый***†	Капитальный ремонт	Капитальный ремонт	Обычный**†	Тяжелый***†
		50 000 миль (80 000 км) 2000 часов 24 месяца	25 000 миль (40 000 км) 1000 часов 12 месяцев			25 000 миль (40 000 км) 1000 часов 12 месяцев	12 000 миль (20 000 км) 500 часов 6 месяцев
Список масел TES 389®, одобренных компанией Allison, см. на сайте www.allisontransmission.com .							
* Любые масла, кроме одобренного компанией Allison масла TES 295® со 100-процентной концентрацией, считаются смесью. Необходимо соблюдать периодичность замены, принятую для одобренных компанией Allison масел TES 389®.							
** Обычный режим: менее одной (1) остановки на милю.							
*** Тяжелый режим: более одной (1) остановки на милю.							
† При использовании высокоэффективного фильтра, рекомендованного Allison, замену следует производить, только когда загорится индикатор замены фильтра, указывающий на загрязнение фильтра, или по истечении 3 лет эксплуатации фильтра (в зависимости от того, какое условие выполнено раньше). Нет никаких ограничений по пробегу транспортного средства. Высокоэффективные фильтры одобрены для применения только с сериями AT/MT/HT.							

Таблица 23. Рекомендуемая периодичность замены масла

ПРИМЕЧАНИЕ: Для поиска информации о периодичности замены фильтра см. [Таблица 22](#), информации о комплекте фильтра и прокладки — [Таблица 24](#), информации об объеме масла — [Таблица 25](#).

ПРИМЕЧАНИЕ: Меняйте масло по достижении рекомендованного пробега в километрах (милях), месяцах или часах, или ранее (в зависимости от того, какое условие выполнено раньше).

ПРИМЕЧАНИЕ: Местные условия окружающей среды, интенсивность эксплуатации и рабочий цикл могут влиять на периодичность замены масла, поэтому возможны отличия от периодичности, официально рекомендованной компанией Allison Transmission. При определении необходимости замены масла Allison Transmission рекомендует основываться прежде всего на результатах анализа состояния масла. В отсутствие программы анализа масла следует соблюдать периодичность замены масла, предложенную в таблицах.

Периодичность замены масла			
Одобрены компанией Allison масла TES 295 [®] , 100-процентные концентрированные *		Одобрены компанией Allison масла TES 389 [®] *	
Обычный**	Тяжелый***	Обычный**	Тяжелый***
100 000 миль (160 000 км) 4000 часов 48 месяцев	50 000 миль (80 000 км) 2000 часов 24 месяца	25 000 миль (40 000 км) 1000 часов 12 месяцев	12 000 миль (20 000 км) 500 часов 6 месяцев
Список масел TES 389 [®] , одобренных компанией Allison, см. на сайте www.allisontransmission.com .			
* Любые масла, кроме одобренного компанией Allison масла TES 295 [®] со 100-процентной концентрацией, считаются смесью. Необходимо соблюдать периодичность замены, принятую для одобренных компанией Allison масел TES 389 [®] .			
** Обычный режим: менее одной (1) остановки на милю.			
*** Тяжелый режим: более одной (1) остановки на милю.			

Таблица 24. Набор фильтра и прокладки

ПРИМЕЧАНИЕ: Для дополнительной информации см. самую последнюю редакцию SIL 4-TR-01.

Набор фильтра и прокладки
Номер детали: набор масляного фильтра и прокладки
29538489

Таблица 25. Объем масла

Объем (приблизительный)*	
Глубина поддона	Первоначальная заливка**
	Литры (Кварты)
110 мм (4,3 дюйма) поддон картера	11 (12)
130 мм (5,1 дюйма) поддон картера	14 (15)
* Объем масла зависит от конфигурации транспортного средства. Окончательный объем жидкости должен быть определен отметкой уровня на щупе (см. «Советы механикам» MT1357EN, Раздел 1 или ваше «Руководство по эксплуатации» в Разделе «Уход и обслуживание» ** Указанные количества приблизительны и не учитывают внешние линии и шланг охладителя.	

Приложение G. Периодичность замены фильтров/масла трансмиссий серии HT 700

Таблица 26. Рекомендуемая периодичность замены фильтров

ПРИМЕЧАНИЕ: Для поиска информации о периодичности замены масла см. [Таблица 27](#), информации о комплекте фильтра и прокладки — [Таблица 28](#), информации об объеме масла — [Таблица 29](#).

ПРИМЕЧАНИЕ: Меняйте фильтры по достижении рекомендованного пробега в километрах (милях), месяцах или часах, или ранее (в зависимости от того, какое условие выполнено раньше).

Периодичность замены фильтра									
Одобрены компанией Allison масла TES 295 [®] , 100-процентные концентрированные*					Одобрены компанией Allison масла TES 389 [®] *				
Основной фильтр		Внутренний фильтр	Масляный/вспомогательный фильтр		Основной фильтр		Внутренний фильтр	Масляный/вспомогательный фильтр	
Обычный**	Тяжелый***		Первичная 5000 миль (8000 км) 200 часов		Обычный**	Тяжелый**		Первичная 5000 миль (8000 км) 200 часов	
50 000 миль (80 000 км) 2000 часов 24 месяца	25 000 миль (40 000 км) 1000 часов 12 месяцев	Капитальный ремонт	Обычный***†	Тяжелый****†	25 000 миль (40 000 км) 1000 часов 12 месяцев	12 000 миль (20 000 км) 500 часов 6 месяцев	Капитальный ремонт	Обычный***†	Тяжелый****†
			50 000 миль (80 000 км) 2000 часов 24 месяца	25 000 миль (40 000 км) 1000 часов 12 месяцев				25 000 миль (40 000 км) 1000 часов 12 месяцев	12 000 миль (20 000 км) 500 часов 6 месяцев
Список масел TES 389 [®] , одобренных компанией Allison, см. на сайте www.allisontransmission.com									
<p>* Любые масла, кроме одобренного компанией Allison масла TES 295[®] со 100-процентной концентрацией, считаются смесью. Необходимо соблюдать периодичность замены, принятую для одобренных компанией Allison масел TES 389[®].</p> <p>** Обычный режим: менее одной (1) остановки на милю.</p> <p>*** Тяжелый режим: более одной (1) остановки на милю.</p> <p>† При использовании высокоэффективного фильтра, рекомендованного Allison, замену следует производить, только когда загорится индикатор замены фильтра, указывающий на загрязнение фильтра, или по истечении 3 лет эксплуатации фильтра (в зависимости от того, какое условие выполнено раньше). Нет никаких ограничений по пробегу транспортного средства. Высокоэффективные фильтры одобрены для применения только с сериями AT/MT/HT.</p>									

Таблица 27. Рекомендуемая периодичность замены масла

ПРИМЕЧАНИЕ: Для поиска информации о периодичности замены фильтра см. [Таблица 26](#), информации о комплекте фильтра и прокладки — [Таблица 28](#), информации об объеме масла — [Таблица 29](#).

ПРИМЕЧАНИЕ: Меняйте масло по достижении рекомендованного пробега в километрах (милях), месяцах или часах, или ранее (в зависимости от того, какое условие выполнено раньше).

ПРИМЕЧАНИЕ: Местные условия окружающей среды, интенсивность эксплуатации и рабочий цикл могут влиять на периодичность замены масла, поэтому возможны отличия от периодичности, официально рекомендованной компанией Allison Transmission. При определении необходимости замены масла Allison Transmission рекомендует основываться прежде всего на результатах анализа состояния масла. В отсутствие программы анализа масла следует соблюдать периодичность замены масла, предложенную в таблицах.

Периодичность замены масла			
Одобрены компанией Allison масла TES 295® со 100-процентной концентрацией *		Одобрены компанией Allison масла TES 389®*	
Обычный**	Тяжелый***	Обычный**	Тяжелый***
100 000 миль (160 000 км) 4000 часов 48 месяцев	50 000 миль (80 000 км) 2000 часов 24 месяца	25 000 миль (40 000 км) 1000 часов 12 месяцев	12 000 миль (20 000 км) 500 часов 6 месяцев
Список масел TES 389®, одобренных компанией Allison, см. на сайте www.allisontransmission.com			
* Любые масла, кроме одобренного компанией Allison масла TES 295® со 100-процентной концентрацией, считаются смесью. Необходимо соблюдать периодичность замены, принятую для одобренных компанией Allison масел TES 389®.			
** Обычный режим: менее одной (1) остановки на милю.			
*** Тяжелый режим: более одной (1) остановки на милю.			

Таблица 28. Комплект фильтра и прокладки

Комплекты фильтров и прокладок	
Поддон	Номер детали: комплект фильтра и прокладки
Поддон картера 114 мм (4,5 дюйма)	29530562
Поддон картера 114 мм (4,5 дюйма) (с переходником 23016883 и поддоном 23016884)	29530563
Поддон картера 152 мм (6 дюймов)	6839945
Поддон картера 178 мм (7 дюймов)	29530564
Гидравлический поддон картера 216 мм (8,5 дюйма)	23012407
Электронный поддон картера 216 мм (8,5 дюйма)	29530565

Таблица 29. Объем масла

Объемы (приблизительно)*	
Глубина поддона	Повторная заливка**
	Литры (Кварты)
поддон картера 114 мм (4,5 дюйма)	32 (34)
поддон картера 152 мм (6 дюймов)	28.5 (30)
поддон картера 178 мм (7 дюймов)	31 (33)
поддон картера 216 мм (8,5 дюйма)	40.5 (42.8)

* Требуемый объем масла зависит от комплектации транспортного средства. Окончательный объем следует определять по уровню масла на щупе (см. Рекомендации для механика МТ1366ЕН (гидравлическое управление) или МТ1958ЕН (электронное управление), раздел 1 или Инструкцию по эксплуатации, раздел «Уход и техническое обслуживание»).

** Указанные количества приблизительны и не учитывают внешние линии и шланг охладителя